

VR-BANK-STRASSE PFARRKIRCHEN



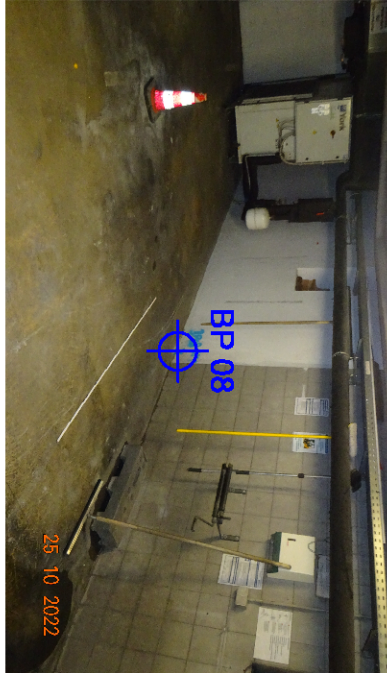
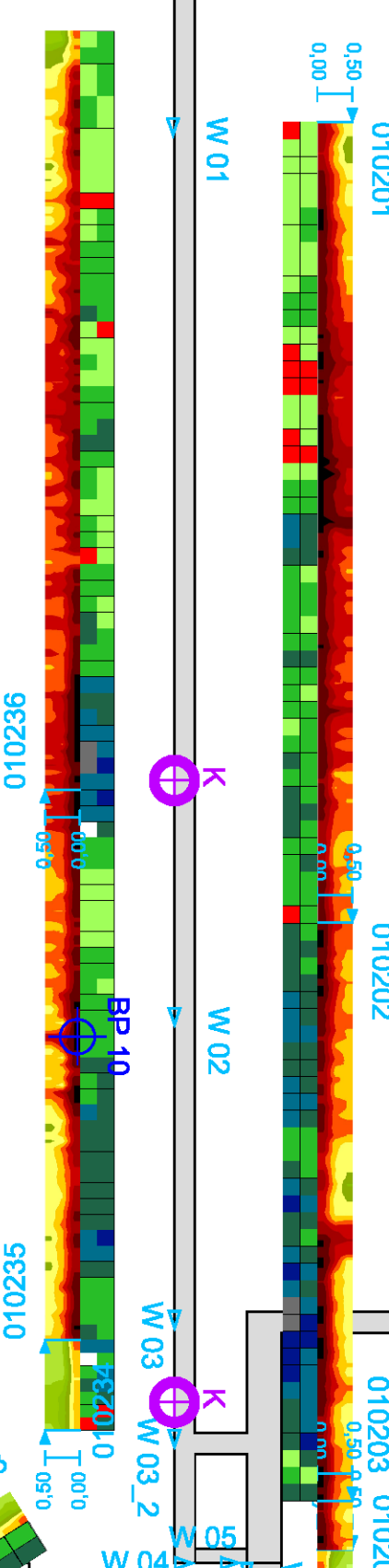
BP 06
MW= -419 mV(CSE),
BD c= 53 mm
A 0 - 20 = 3,47 %
B 20 - 40 = 2,51 %
C 40 - 60 = 2,37 %

BP 05
MW= -471 mV(CSE),
K=28 mm, BD c= 46 mm
A 0 - 20 = 1,89 %
B 20 - 40 = 2,2 %
C 40 - 60 = 0,88 %



BP 07
MW= -278 mV(CSE),
K=33 mm, BD c= 53 mm
A 0 - 20 = 1,71 %
B 20 - 40 = 1,19 %
C 40 - 60 = 0,83 %

Ein- /Ausfahrt



BP 08
MW= -351 mV(CSE),
BD c= 44 mm
A 0 - 20 = 0,73 %
B 20 - 40 = 1,45 %
C 40 - 60 = 0,94 %

BP 09
MW= -154 mV(CSE),
BD c= 3 mm
A 0 - 20 = 0,42 %
B 20 - 40 = 0,1 %
C 40 - 60 = 0,07 %

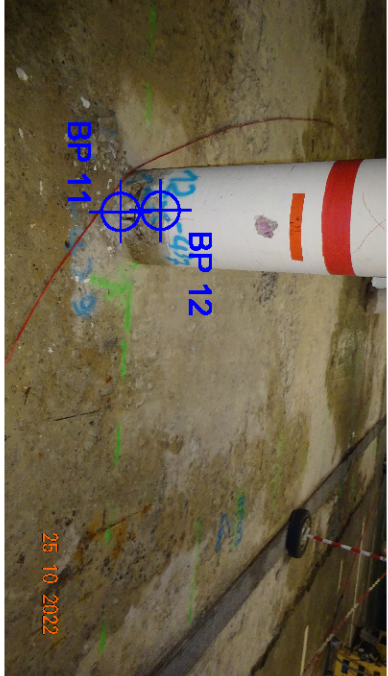


BP 09
MW= -154 mV(CSE),
BD c= 3 mm
A 0 - 20 = 0,42 %
B 20 - 40 = 0,1 %
C 40 - 60 = 0,07 %

BP 10
MW= -437 mV(CSE),
BD c= 29 mm
A 0 - 20 = 1,28 %
B 20 - 40 = 0,47 %
C 40 - 60 = 0,05 %

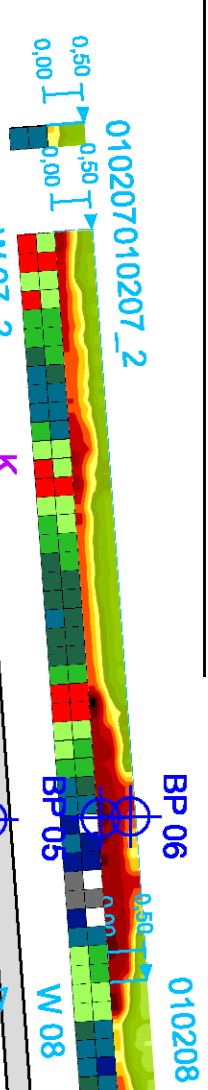


BP 10
MW= -500 mV(CSE),
BD c= 28 mm
A 0 - 20 = 0,1 %
B 20 - 40 = 0,1 %
C 40 - 60 = 0,07 %

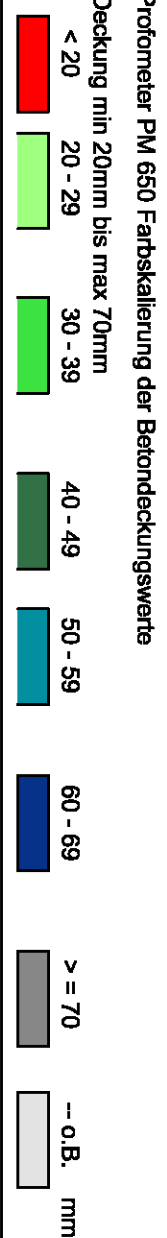


BP 11
MW= -437 mV(CSE),
BD c= 31 mm
A 0 - 20 = 1,58 %
B 20 - 40 = 1,42 %
C 40 - 60 = 0,98 %

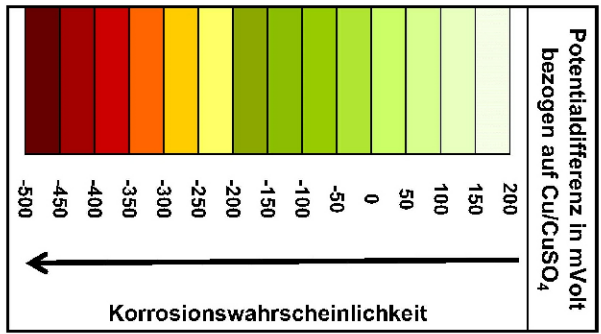
BP 12
MW= -437 mV(CSE),
BD c= 29 mm
A 0 - 20 = 1,28 %
B 20 - 40 = 0,47 %
C 40 - 60 = 0,05 %



BP 15
MW= -391 mV(CSE),
BD c= 13 mm
A 0 - 20 = 3,32 %
B 20 - 40 = 2,18 %
C 40 - 60 = 1,7 %



Farbskalierung Potentialwerte



⊕ BP 01 Bohnenleibprüfung + Nr.
⊕ BK 01 Borkem + Nr.
⊕ BP 11 Bohnenleibprüfung + Nr.
⊕ BK 02 Borkem + Nr.
⊕ BP 12 Bohnenleibprüfung + Nr.
⊕ BK 03 Borkem + Nr.
⊕ BP 13 Bohnenleibprüfung + Nr.
⊕ BK 04 Borkem + Nr.
⊕ BP 14 Bohnenleibprüfung + Nr.
⊕ BK 05 Borkem + Nr.
⊕ BP 15 Bohnenleibprüfung + Nr.
⊕ BK 06 Borkem + Nr.

Auftraggeber: VR-Bank Rottal-Irn eG
VR-Bank-Straße 1
84347 Pfarrkirchen

Projekt:

Tiefgarage Bahnhofstraße 2-4 Pfarrkirchen

Planinhalt:

Potentialfeldplan Sockel
Potentialfeldmessung, Betondeckungsmessung
Bohrenleibprüfung, Karbonatisierung
Robohnerkernentnahme

Plan: 03 Sockel

Maßstab 1 : 100

erstellt am: 28.12.2022

acofin

Bauwerksdiagnosegesellschaft mbH
Im Märzgrund 17 - D 97795 Schöndra - service@acofin.de
Tel.: 09747 / 930128 - Fax: 09747 / 930128